



63'

毅宏游艇

产品方案

股票代码：835558



目 录

C O N T E X T

- 关于毅宏
- 63尺游艇介绍
- 63尺游艇布置图及实拍图
- 63尺游艇主要技术参数
- 63尺游艇主要服务支持



关于 毅宏游艇

毅宏游艇企业简介



毅宏游艇是一家国内领先、国际知名、拥有完全自主知识产权的集高端装备产品设计、研发、生产、销售、运营、服务为一体的全产业链高端装备制造商。

同时，为客户提供涵盖设计规划、高端装备与配套输出、目的地运营及特色IP打造、滨水旅游商业运营、管理及服务输出在内的创意旅游全产业链运营商。

毅宏游艇产业结构



产业链相关设计

- 水上装备产品设计
- 建筑内装设计
- 景区项目规划设计
- 文旅产品规划设计等



水上交通/营运装备

- 游艇/游船
- 新能源船艇
- 水上船屋
- 其他水上装备等



滨水旅游项目运营

- 水上俱乐部运营
- 滨水旅游项目配套运营
- 其他等

毅宏车艇工业园——生产技术实力

位于南海之滨的漳州毅宏车艇工业园，总占地面积275亩，生产用地67万平方米，是全国已建成的最大的车艇生产基地和研发中心。

毅宏集团提倡“一次把事情做对”的理念，严格按照ISO9001质量管理标准生产。

毅宏·全产业链模式



同时拥有海岸线1400多米，29.37公顷的海域使用权，具备300台游艇及3000台房车的年生产能力。年产值约10亿元人民币。



毅宏游艇两化融合现状——信息化&工业化

(生产设备设施)

证书基本信息



中国船级社
CHINA CLASSIFICATION SOCIETY

单位: M1102809

两化融合管理体系评定证书

INTEGRATION OF INFORMATIONIZATION AND INDUSTRIALIZATION MANAGEMENT SYSTEM CERTIFICATE

编号: No. AIIIRE-0022011IMS0232501

兹证明

福建毅宏游艇股份有限公司

管理体系符合

《信息化和工业化融合管理体系 要求》(GB/T 23001-2017)

本证书对下述评定范围有效:

位于福建省龙海市隆教乡白坑村189号的福建毅宏游艇股份有限公司,与游艇制造质量管理能力建设相关的两化融合管理活动。

发证日期: 2020年8月21日

有效期至: 2023年8月21日



评定机构: 中国船级社质量认证公司

授权代表(签字):

(本证书信息可在两化融合管理体系评定管理平台查询)

评定机构地址: 北京市东直门内大街40号 <http://www.ccs.com.cn>

No. A 00001549

部分厂房



船体模具



试水池



20吨桁车



螺杆空压机



信息化

2014年12月
“U9” ERP系统
用友PDM产品数据管理系统

2017年6月
“售后宝” 售后
管理系统

2018年9月
“蚂蚁分工” 生
产进度管理系统

2017年7月
钉钉审批系统

2018年6月
“销帮帮” CRM系统

2018年9月
“气云” 生产质
量管理系统

CNC数控机床



空气环保配套设备



FARO
三维空间扫描仪



光氧催化废气处理设备





63尺游艇介绍

无论是在空间大小、乘驾体验、内饰材质以及美学层次上，都精益求精，作为各大主流游艇俱乐部的旗舰用艇，63尺绝对符合主人最高规格的款待的标准。

—— 希仕德徠63尺游艇

SEASTELLA
| 毅宏·希仕德徠 |

63'
游
艇



毅宏游艇
YIHONG YACHT

希仕德徠·63尺游艇介绍

SEASTELLA
| 毅宏·希仕德徠 |



希仕德徠63尺游艇

集团首推的定制豪华商务游艇，
船体宽敞气派，内装雍容奢华，
这是一款专为寻求阳光和海风，
又追求舒适的乘驾体验的船东量身打造的商务游艇。
作为主流游艇俱乐部旗舰用艇，市场保有量位居第一。

毅宏游艇
YIHONG YACHT



希仕德徠·63尺游艇介绍



一艘好的游艇不能只是一件漂亮的艺术品，还必须同时兼顾复杂设备的使用与居住空间的舒适度。出于这个原因，我们在希仕德徠63尺游艇的工程研发方面投入了大量精力，从项目初始便在各方面融入了船体工程设计的考量，最终呈现出这艘设计上全面均衡的游艇。深V型的船体确保该游艇能够充分抵抗各种恶劣天气，其优越的性能表现也得益于合理的动力学设计，以及可安装双柴油发动机的大容量机舱OR.纯电动系统动力（新能源）设计。



SEASTELLA
| 毅宏·希仕德徠 |

希仕德徠63尺豪华游艇

设计的主要理念是塑造具有鲜明风格与个性的游艇

以吸引中国新一代的游艇爱好者

希仕德徠63尺游艇不仅更适用于新生代人群所热衷的水上活动

也能满足他们对最新国际科技潮流和时尚外观的追求



优势

1. 船体宽敞，空间利用率高
2. 较轻的载重，耗油量不高
3. 运行稳，航速快
4. 外观造型炫酷，
国外游艇大师操刀设计
5. 360全定制，
满足高端人士的使用需求

卖点

飞桥——可定制：软顶、硬顶

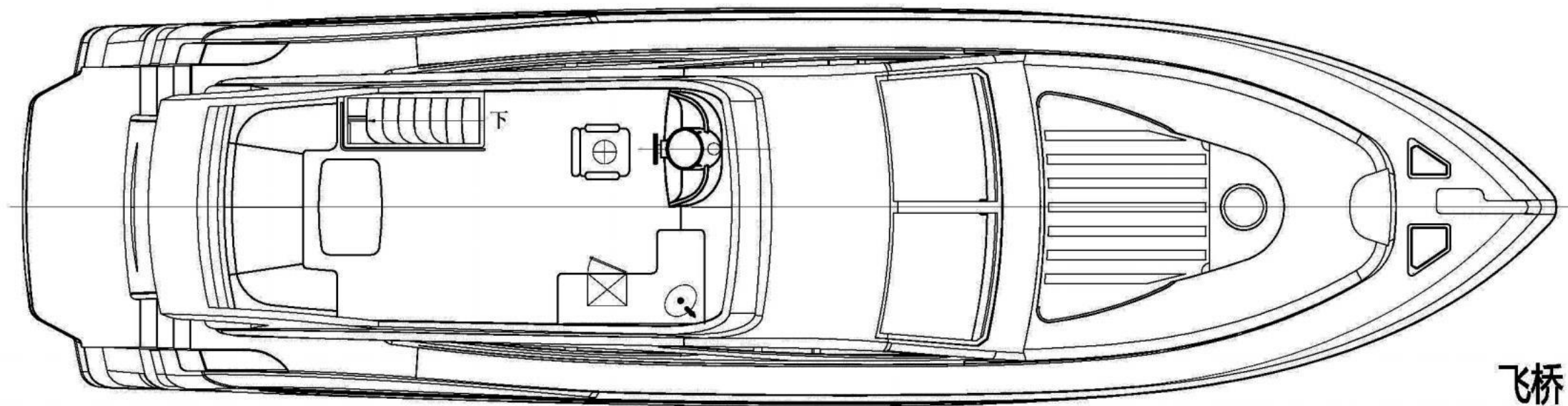
外观颜色——可定制：白色、蓝色或其他





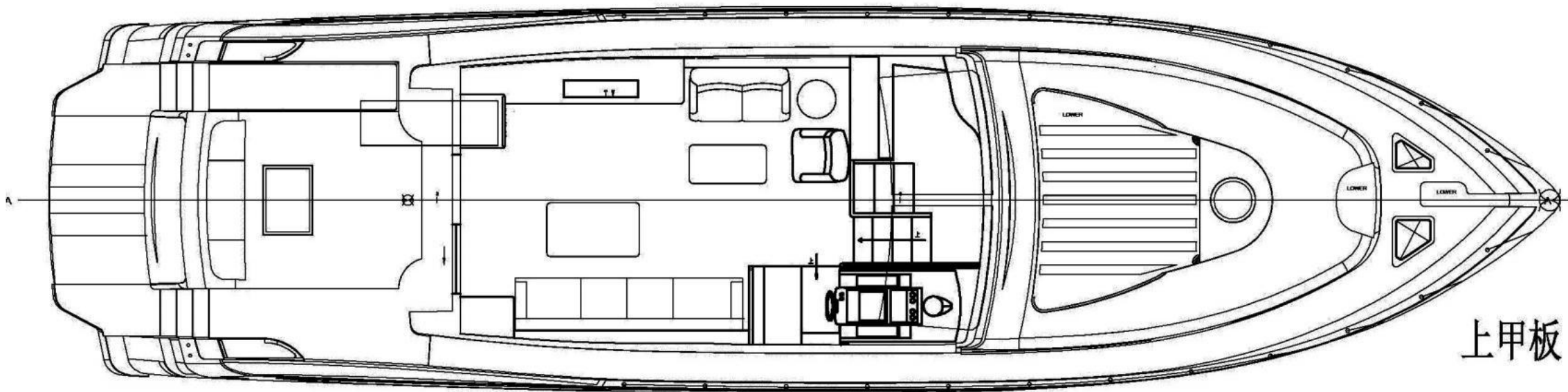
63尺游艇布置图 及实拍图

63尺游艇平面布置图



飞 桥 区

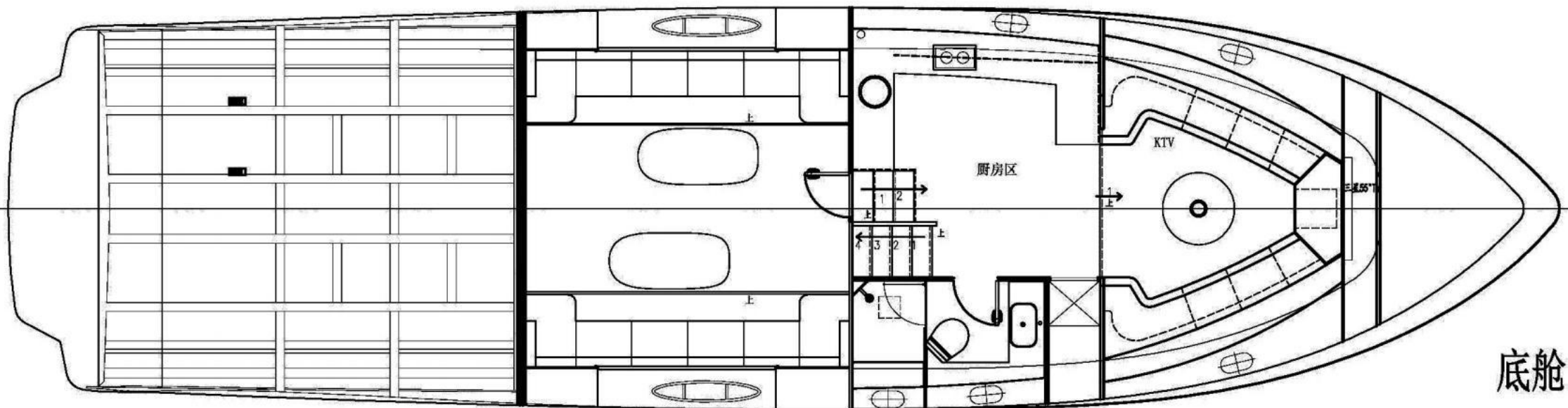
63尺游艇平面布置图



上甲板

主甲板区

63尺游艇平面布置图



底 舱 区

63尺游艇



内 饰 方 案

SEASTELLA
| 毅宏·希仕德律 |



63'

毅宏游艇
YIHONG YACHT

SEASTELLA
| 毅宏·希仕德 |



63'

毅宏游艇
YIHONG YACHT

SEASTELLA
| 毅宏·希仕顿 |



63'

毅宏游艇
YIHONG YACHT



SEATELLA 63'
毅宏·游艇俱乐部

毅宏游艇
YIHONG YACHT



SEASTELLA
| 毅宏·希仕德徠 |

63尺游艇

主要技术参数



63尺游艇标准配置清单

主要配置表	标准版		备注
	设备&参数	品牌&产地	
一. 主要参数			
长x宽x高 (米)	19.4x5x7.39		不含信号灯
长x宽x高 (米)	19.4x5x8.81		含信号灯
船体吃水 (米)	1.03m		
油箱容量 (升)	3000L		
淡水箱容量 (升)	700L		
黑水箱容量 (升)	200L		
满载排水量 (吨)	31T		
巡航速度 (节)	8±1		
最大航速 (节)	12±1		



63尺游艇标准配置清单

主要配置表	标准版		备注
	设备&参数	品牌&产地	

二、动力系统

游艇发动机	D6-340i*2台	VOLVO&瑞典	
燃油	柴油		
船舶推进器	TT250	LEWMAR&英国	
镍铝青铜螺旋桨	•	定制&宏升	
艏轴防漏装置	2.5"x4"	江南机械	
SS316车心轴	2.5"	定制&宏升	
上下站引擎仪表, 控制装置, 电子设备	•	VOLVO&瑞典	



63尺游艇标准配置清单

主要配置表	标准版		备注
	设备&参数	品牌&产地	

三、船体

表面喷涂光亮胶衣涂层	白色	DSM&荷兰	
船体采用海洋专业防水树脂	901-TP	上纬&中国	
多轴向复合毡布/不饱和聚酯树脂增强船体	•	长兴&中国	
船底专用海底漆保护层	•	BLUE WATER&新加坡	
船体水密隔舱板	20mm	maricell&意大利	
轻木三明治加强结构	•	定制	

四、舾装

锚链	电镀 75M*12mm	中国	
电动锚机	DC24V/C2500W	HOLD&合资	
锚	35KG	中国	
挡风玻璃刮水器	DC24V	白象&中国	
船用喇叭	DC24V/双管	合资	
全船航行信号灯	DC24V	海顺&中国	
户外安全扶手	316圆形	定制&中国	
下水梯	外挂式	定制&中国	
系泊设备	SS316羊角/导缆钳	定制&中国	
甲板排水口	SS316	定制&中国	



63尺游艇标准配置清单

主要配置表	标准版		备注
	设备&参数	品牌&产地	

五、室内/外装饰

面板	水洗白橡或等同	定制&中国	
软包	PU皮革	定制&中国	
沙发（室内）	PU皮革	定制&中国	
沙发（室外）	FRP底座/超纤皮	定制&中国宇龙	
室内地板	PVC地板	中国	
飞桥/甲板过道/卫生间/跳水板/后甲板地板	FRP止滑板	定制&中国	
沙龙进舱门	手动推拉门	定制&中国	
室内驾驶台	整体软包蒙皮工艺配套面板	定制&中国	
户外驾驶台	FRP造型一体成型	定制&中国	
户外驾驶椅	FRP底座+防水沙发软垫	定制&中国	
户外餐桌（后甲板）	FRP	定制&中国	
户外餐桌（飞桥）	FRP	定制&中国	
甲板前档/侧窗玻璃	热弯夹胶清玻	定制&中国	
艉部安全门	FRP	定制&中国	
甲板冲洗龙头	•	定制&中国	
室内台面	人造石	定制&中国	
飞桥吧台	FRP	定制&中国	



63尺游艇标准配置清单

主要配置表	标准版		备注
	设备&参数	品牌&产地	
六、电气系统			
发电机	AC220V/18KW	欧玛&中国	
船用空调	84K BTU	格力&中国	
电池充电器	DC24V/100A/60A/40A	纽福克斯&中国	
左引擎电池	200AHx2	骆驼&中国	
右引擎电池	200AHx2	骆驼&中国	
发电机电池	120AHx2	骆驼&中国	
日用电池	200AHx4	骆驼&中国	
锚机启动电池	200AHx2	骆驼&中国	
导航系统电池	200AHx1	骆驼&中国	
岸电电源插座	AC220V/50Ax2	marinco	
舵角指示器	DC24V	KUS	
自动灭火器	700	国产	
燃油箱观测计/油箱监测系统	TS1-V10	BEP	
热水器	40L	法罗力	
淋浴泵	DC24V	Rulle	
清水泵	DC24V	JABSCO	
自动舱底泵	DC24V	Rulle	
手动舱底泵	15010	TMC	



63尺游艇标准配置清单

主要配置表	标准版		备注
	设备&参数	品牌&产地	

七、生活电器

冰箱 (厨房区域)	180-220L	Midea&中国	
卫浴五金	整船配套	Roca&西班牙合资	
电动冲洗马桶	DC24V	台湾&TMC	
电视 (沙龙&卧室&KTV区域)	40"-55"	小米&中国	
音响系统	室内外背景音乐	富声&新西兰合资	
音响系统	ktv区域	定制&中国	

八、通导系统

上站彩色雷达显示器及航仪	Raymarine&Garmin 7"	雷松&佳明	
下站彩色雷达显示器及航仪	Raymarine&Garmin 7"	雷松&佳明	
高速磁性罗经	YQ-50	YUQIN/中国	
甚高频无线电对讲机	VHF/DC12V	飞通/中国	
AIS	根据海事要求配备		

九、救生消防

救生消防设备	按照CCS/CE要求配备		
防撞球	4个		

备注：本清单仅作为初步销售订单参考，最终配置根据实际下单需求



63尺游艇 主要服务支持

建造价格 & 付款方式 % 建造周期



建造价格

本产品市场价格为_____元整（大写：_____）；
优惠价格为_____元整（大写：_____），
备注：以上价格为工厂交货价（含税价），不包括游艇运输的相关费用。
此报价有效期 15 天。

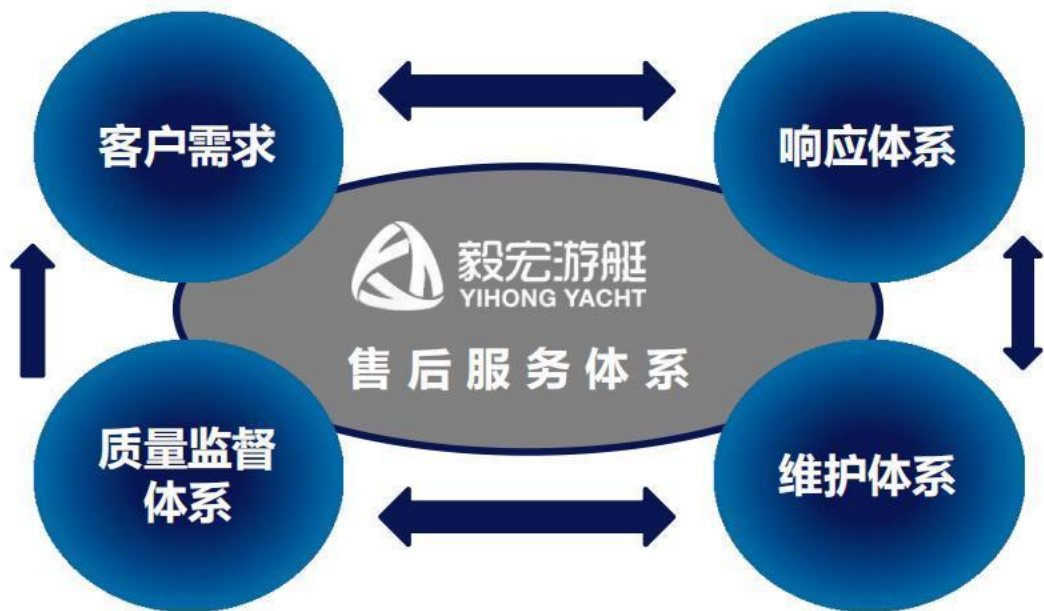
- 第一期：合同签订后三天内支付总价的40%；
- 第二期：游艇发动机吊装至机舱内支付合同总价的40%；
- 第三期：游艇交付前支付合同20%余款，及结算双方认可的加减帐。

付款方式

建造周期

自收到第一期付款起为____个月后交船。若付款延期或工程内容发生变更，
则交期顺延。

销售及售后服务



- ★ 服务热线24小时无障碍接通，售后应急响应措施；
- ★ 质保期：船体质量保证期自交船之日起，保修期为1年；内装等保修1年，主机、发电机等机电设备以供应商的保修期为准。
- ★ 质保期内质量问题由毅宏负责；非质量问题产生的维修，材料及劳务等费用按市价收取，由船东负责。
- ★ 质保期之后，如果船东仍需毅宏维护，船东应承担所有维护费用和人员的劳务费、差旅费。

七星售后服务，为客户解除后顾之忧

谢谢观看

福 建 毅 宏 游 艇 股 份 有 限 公 司

股票代码：835558

时 间 ： 2 0 2 1 年

